

Paris, Disneyland Turu - PGS ile 4 Gece

Paris Şehir Turu Dahil



Tüm turlarımız da kademeli fiyat değişikliği uygulanabilmektedir. Kademeli kontenjan doldukça fiyatlar artış gösterebilir.

Kalkış Yerleri:

13:30 - İstanbul - İstanbul Sabiha Gökçen Havalimanı

Gezilecek Yerler: Paris, Disneyland

PROGRAM

1 Gün: İSTANBUL - PARİS

Sabiha Gökçen Havalimanı Dış Hatlar Terminali'nde uçuşunuzdan 3 saat öncesinden itibaren gerçekleştireceğiniz bagaj teslim, check-in ve pasaport kontrol işlemlerinin ardından Pegasus Havayolları PC 1135 sefer sayılı uçuş ile saat 13.30 'de Paris 'e hareket. Yerel saat ile 16.20 'de Paris 'e varış. Havalimanında bizleri bekleyen özel aracımızla Paris şehir turumuzu düzenlemek üzere hareket ediyoruz. Panoramik şehir turumuzda, Paris'in görkemli meydanlarından başlayarak, Eyfel Kulesi'nin tam karşısındaki tepeliğin üzerine kurulmuş olan ve kulenin en güzel açıdan görülebildiği, pek çok cafe ve restoranın bulunduğu Trocadero Meydanı 'nı ziyaret edeceğiz. Opéra Binası, 365 sokak lambasıyla süslenmiş Concorde Meydanı, Champs Elysées Caddesi görülecek ve burada verilecek serbest sonrasında Paris otelimize ulaşıyoruz. Odaların alınması ve dinlenmek üzere serbest zaman.

2 Gün: PARİS - (Paris Fenomenleri Turu ve Seine Nehri Tekne Turu) - (Paris İkonları Turu)

Sabah kahvaltısı ardından tam gün serbest zaman sunuyoruz. Arzu eden misafirlerimiz ekstra olarak düzenlenecek olan Paris Fenomenleri ve Seine Nehri Tekne Turu'muza (85 Euro) katılabilirler. Paris Fenomenleri turumuza ilk olarak Paris'in hatta Fransa'nın sembolü olan Eiffel Kulesi ile başlıyoruz. 1889 Paris III. Evrensel Sergisi için Gustave Eiffel tarafından inşa edilen çelik ve demir karışımı bu eser kule, 1889 yılındaki Evrensel sergisi esnası ve sonrasında turistler tarafından büyük ilgi görünce yıkılmasından vazgeçilmiş ve günümüze kadar ayakta kalmıştır. Eiffel çevresinde fotoğrafçılık ve çevre gezisi amacıyla serbest zaman sunuyoruz. Bu serbest zaman dahilinde arzu eden misafirler 3 bölümden (kat) oluşan ve her bölümüne asansör ile çıkılan kulenin 2. Katına çıkarak Paris'in eşsiz manzarasının tadını çıkartarak ve birbirinden güzel fotoğraflar çekebilirler (İsteğe bağlı olarak Eiffel Kulesi yürüyerek çıkış ücreti 12 €, asansörle çıkış ücreti 18€, ekstra tur fiyatına dahil değildir). Eiffel turumuz sonrasında Seine Nehri (Sen) tekne turu düzenliyoruz. (Tekne turu, ekstra tur bedeline dahildir) Dünya üzerinde en çok bilinen nehirlerden olan 776 km. uzunluğundaki Seine Nehri şehri ikiye bölmektedir. Nehir üzerinde usul usul ilerleyen uzun teknelerle gerçekleştireceğimiz gezi esnasında Paris 'in birçok ünlü binasını ve nehir üzerindeki 37 köprüyü eşsiz bir açıdan görüyor olacağız. Seine Nehri gezimiz sonrasında, Invalide (Gaziler) Meydanı yolu üzerinden Lady Diana Anıtı, 17.YY kraliyet eğlence merkezi Palais Royal ve Fransız Devlet Tiyatrosu da dahil birçok tarihi binanın yer aldığı Comedie Franceise Meydanı 'nı panoramik olarak görerek, 1959 yılından bu yana parfümleriyle Paris modasının uluslararası merkezi olan BENLUX Mağazası 'na ulaşıyor, alışveriş ve çevre gezisi için serbest zaman veriyoruz. Arzu eden misafirlerimiz Orta Çağ döneminde savunma amaçlı kale olarak inşa edilen ancak Fransız devriminden müze olarak kullanılmaya başlayan, 2012'de 10 milyona yakın kişinin ziyaret ettiği Louvre Müzesi'nde vereceğimiz fotoğraf molası sonrasında sunulacak serbest zamanda müzeyi ziyaret edebilirler (İsteğe bağlı olarak Louvre Müzesi giriş ücreti 23€, ekstra tur fiyatına dahil değildir). Tur sonrası şehir merkezinde serbest zaman. Akşam arzu eden misafirlerimiz, ekstra düzenlenecek olan Paris İkonları Turu (45 Euro) programımıza katılabilirler. Turumuzda ilk olarak günümüzde halen bohem yaşamın devam ettiği, sokak ressamaları ve karikatüristleri ve birçok ünlü ressamın çalışmalarını yapmış olması sayesinde "Resamlar Tepesi" adıyla bilinen ve Paris 'in en yüksek noktasını oluşturan Montmartre Tepesi 'ne gideceğiz. 130 metrelik bu tepenin üstünde yükselen Sacré-Coeur Bazilikası 'nı (Adaklar Kilisesi) (Füniküler ile ulaşım ücreti, ekstra tur bedeline dahildir) gezdikten sonra, ressamlar meydanında portrenizi yaptırmak ve çevre gezisi için serbest zamanımız olacaktır. Tur bitiminde otelimize transfer.

3 Gn: PARİS - DİSNEYLAND - (Disneyland Turu)

Sabah kahvaltısı ve otelden çıkış işlemleri ardından Disneyland bölgesi otelimize transfer ve tam gn serbest zaman sunuyoruz. Arzu eden misafirlerimiz, ekstra olarak Disneyland Turu (Tek Park Bilet 110 Euro & Çift Park Bilet 130 Euro - bilet bedelleri müsaitliğe baėlı olarak deėişkenlik gösterebilir. Ön rezervasyon tavsiye edilmektedir. Fiyata ulaşım dahil olmayıp, direk hat ile doğrudan ulaşım imkanı saėlayan RER Treni ya da shuttle servis ile transfer seçenekleri için rehberimize danışabilirsiniz) programımıza katılabilirler. Turumuzda, Dünyaca ünlü Disneyland 'ın masalsı eğlence dünyasında tam gn sınırsız eğlencenin keyfini çıkartabilir, akşam saatlerinde ise Walt Disney karakterlerinin müzik ve dans şovları eşliğinde gerçekleştireceėi geçiş seramonisini izleyebilirsiniz.

4 Gn: DİSNEYLAND - (Disneyland Turu)

Sabah kahvaltısı ardından tam gn serbest zaman sunuyoruz. Arzu eden misafirlerimiz, ekstra olarak Disneyland Turu (Tek Park Bilet 110 Euro & Çift Park Bilet 130 Euro - n rezervasyon tavsiye edilmektedir. Fiyata ulařım dahil olmayıp, direk hat ile doęrudan ulařım imkanı saęlayan RER Treni ya da shuttle servis ile transfer seenekleri iin rehberimize danıřabilirsiniz) programımıza katılabilirler. Turumuzda, Dnyaca nl Disneyland 'ın masalsı eęlence dnyasında tam gn sınırsız eęlencenin keyfini ıkartabilir, akřam saatlerinde ise Walt Disney karakterlerinin mzik ve dans řovları eřlięinde gerekleřtireceęi geiř seramonisini izleyebilirsiniz

5 Gn: DİSNEYLAND - PARİS - İSTANBUL

Sabah kahvaltısı ve otelden çıkış işlemleri ardından rehberimizin belirteceđi transfer saatine kadar serbest zaman. Arzu eden misafirlerimiz, ekstra olarak Disneyland Turu (Tek Park Bilet 110 Euro & Çift Park Bilet 130 Euro - Ön rezervasyon tavsiye edilmektedir. Fiyata ulaşım dahil olmayıp, direk hat ile doğrudan ulaşım imkanı sağlayan RER Treni ya da shuttle servis ile transfer seçenekleri için rehberimize danışabilirsiniz) programımıza katılabilirler. Turumuzda, Dünyaca ünlü Disneyland 'ın masalsı eğlence dünyasında sınırsız eğlencenin keyfini çıkartabilir. Rehberimizin belirteceđi saatte Havalimanına transfer sonrası bagaj teslim, bilet ve pasaport kontrol işlemlerinin ardından Pegasus Havayolları 'nın PC 1136 sefer sayılı uçuşu ile 17:25 'da İstanbul'a hareket ediyoruz. TSİ 21:50 'de İstanbul Sabiha Gökçen Havalimanı 'na varış ve turumuzun sonu.

NOT: Yol yoğunluğu, trafik, sis ve hava şartlarına bağlı olarak varış saatimiz planlanandan geç olabilir. O sebele dönüş bileti ve uçak bileti gibi planlarınızı bir sonraki güne göre yapmanızı öneriyoruz.

DİĞER BİLGİLER

Fiyata Dahil Olanlar

- Pegasus Hava Yolları tarifeli seferleri ile Sabiha Gökçen HL – Paris (ORY) – Sabiha Gökçen HL parkurunda uçak bileti,
 - Havalimanı vergileri ve hizmetleri bedeli,
 - Seçilecek kategorideki (3*, 4*) otellerde toplam 4 gece oda kahvaltı konaklamalar, (Paris Şehir merkezi tanımlamasında Montparnasse, Opera, Bastille, Champ-Elysee, Eiffel ve Montmartre bölgeleri referans alınmıştır)
 - Havalimanı – otel – havalimanı transferleri,
 - Paris oteli – Disneyland oteli arası transferler,
 - Paris şehir turu,
 - Türkçe rehberlik hizmetleri.
 - TURSAB Mesleki Sorumluluk Sigortası

Fiyata Dahil Olmayanlar

- Vize ücreti ve servis bedeli
- Yurt dışı çıkış harcı bedeli
- Seyahat sağlık sigortası
- Her türlü otel ekstraları ve kişisel harcamalar,
 - İç hat bağlantı uçak bileti,
 - Öğle ve akşam yemekleri,
- Programda belirtilen/belirtilmeyen ekstra tur ve geziler,
 - İsteğe bağlı müze ve ören yerleri girişleri,
- Otel şehir vergileri (yerel otoriteler tarafından alınan ve 4 gece toplam 20 Euro tutarında ücretlerdir)
- İsteğe bağlı şoför bahşişleri (Kişi başı 10 Euro)

Önemli Notlar

GENEL ŞARTLAR

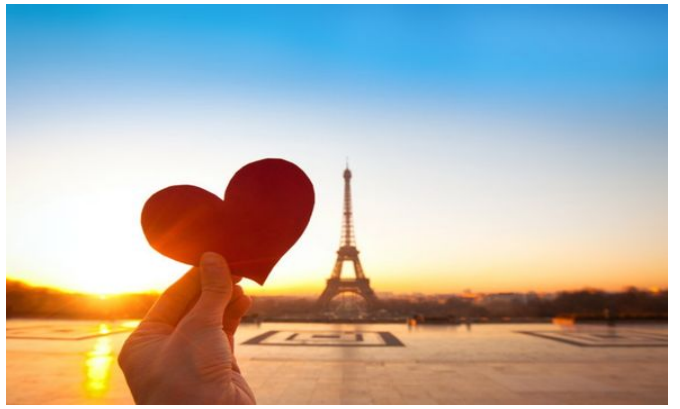
Tur Katılım Koşullarıdır. Mutlaka Okuyunuz.

- Genel şartlar 'Tur Broşürü'nün ve 'Tur Kayıt Sözleşmesi'nin ayrılmaz bir parçasıdır, bağımsız düşünülemez.
 - Gün içindeki kur değişimi TL fiyatlara yansıtılmaktadır. Ödeme anındaki kurlar geçerlidir.
- Tüm paket programlarımızdaki fiyatlarımız minimum 10 kişiye kadar kontenjanlar ile sınırlı olup üzeri kişi sayısı gruplarınız için fiyat artışı olabilir. Lütfen fiyat bilgisi sorunuz.
- Tur – Alan – Tur Lideri - Otel bilgilendirmeleri tur hareketinden 48 saat önce satış danışmanınız tarafından yazılı veya sözlü olarak yapılacaktır.
- Rezervasyon esnasında misafirlerimizin pasaport no, doğum tarihi ve pasaportun alınış/son kullanma tarihi bilgilerinin alınması gerekmektedir.
 - Tura katılan kişilerin seyahat sırasında yanlarında Seyahat Sigortalarını bulundurmaları gerekmektedir.
- Yurtdışı Çıkış Harcının, seyahat tarihinden önce ilgili bankalara ödenmesi ve dekontun seyahat sırasında yanınızda bulundurulması tavsiye edilir.
 - Acente, kategorisi aynı kalmak kaydıyla otel isimlerini değiştirme hakkını saklı tutar.

- Ekstra turların günleri; içeriğe bağlı kalmak kaydı ile katılımcı sayısına (Minimum 20 kişi), müze ve ören yerinin kapalı olma durumuna, uçuş saatlerinde oluşabilecek değişikliklere göre rehber tarafından değiştirilebilir.
- Panoramik şehir turu, şehirlerin tanıtımı için düzenlenen 2-3 saat süreli turlardır. Panoramik şehir turları; müze ve ören yerleri girişleri içermemekte olup şehir hakkında genel bilgi vermek amaçlıdır. Bazı turlar kapalı yollar veya araç girişine izin verilmeyen noktalarda imkânlar dâhilinde toplu taşıma veya yaya olarak yapılabilir.
 - Yol üzeri yapılacak ekstra turlarda; tura katılmayacak olan misafirlerimiz, rehber tarafından belirlenen mola yerinde bekleme yapacaklardır. (Benzin istasyonu, Dinlenme tesisleri, Market Vb.)
- 3 kişilik odalar, otellerin müsaitliğine göre verilmektedir. 3 kişilik odalarda ilave yatak uygulaması olup, 3. Yatak standart yataktan küçüktür. 3 Kişilik odalar 1 büyük yatak + 1 ilave yataktan oluşmaktadır. İlave yataklar açma-kapama ve coach bed olarak adlandırılan yataklardan oluştukları için tur katılımcısı 3. Kişi ve/veya çocuk rezervasyonlarında odalarda yaşanabilecek sıkışıklık ve yatak tipini kabul ettiklerini beyan etmiş sayılırlar.
- 2 yetişkin + 1 çocuk olan rezervasyonlarda çocuk için ayrı yatak bulunmayabilir. Çocuk fiyatları ancak çocuğun iki yetişkin yanında konaklaması durumunda geçerlidir. Çocuk indirimleri 2 yetişkin yanında kalan yaş grubuna uyan, "tek çocuk" için geçerlidir.
- Otellerde sınırlı sayıda TWIN (2 ayrı yataklı) oda bulunmasından dolayı, TWIN oda talebinizi rezervasyondan önce kontrol ediniz.
- Gidilen ülkelerdeki otellerde alınacak kahvaltının içeriği Türk kahvaltısından farklıdır. Grup kahvaltıları genelde continental kahvaltı (Çay/kahve, kuruvasan ve marmelat) olarak gruplar için gruba tahsis edilmiş ayrı bir salonda servis edilebilir.
- Otellere giriş saatleri uluslar arası kurallarla belirlenmiş olup, giriş saat 14:00 - 15:00 arasındadır. Çıkış saatleri 10:00 - 12:00 arasındadır.
 - Bazı programlarımız birkaç alternatifli oteller bazında satışa sunulmaktadır. Birden fazla otel seçeneği olan programlarımızın rehber ve transfer aracı aynı olabilir.
 - Fuar, kongre, konser, etkinlik, spor turnuvası vb. gibi dönemlerde oteller, belirtilen lokasyonlardan veya km'lerden daha fazla mesafede kullanılabilir.
- Promosyon ibaresi olan turlarımızda otellerimizin konumu ve verilen içeriği standart paketlerimize göre farklılık gösterebilir. Promosyon turlarımızda misafir tarafından iptal veya değişiklik yapılamaz.
 - 18 yaş altı reşit sayılmayan çocukların anne veya babalarından biri veya ikisi ile beraber tura katılmadığı durumlarda, tura katılım için gerekli olan muvafakatnamelerin seyahat sırasında kişilerin yanında bulundurulması zorunludur.
- Turlar başka acente turları ile birleştirilebilir. Bu gibi durumlarda Tatilmil misafirleri Tatilmil sorumluluğundadır.
 - Uçak saatlerine bağlı olarak programda değişiklik olabilir.
 - Bazı havayollarında yeme-içme ve online check-in hizmetleri ücrete tabi olabilir.
- Otobüslü turlarımızda, rezervasyon esnasında kesinlikle "Koltuk Numarası" garantisi verilmez. Otobüslü turlarımızda kullanılacak araç tipleri, katılımcı sayısına göre belirlenmektedir.
- T.C. Yeşil Pasaportu ile seyahat edecek misafirlerimizin pasaport alınış tarihi 10 yıldan eski ise; pasaportlarını yenilemeleri gereklidir.
- Yırtık, yıpranmış, ıslanmış ve/veya benzeri tahribat(lar)a uğramış pasaportlar nedeniyle ziyaret edilecek ülke sınır kapısında gümrük polisi ile sorun yaşanmaması adına; anılan pasaportların yenilenmesi ve T.C. vatandaşlarına vize uygulayan bir ülke ise ilgili vizenin yeni pasaportta olması gerekmektedir. Aksi durumda sorumluluk yolcuya aittir.
- Seyahat bitiş tarihi sonrası, pasaport geçerlilik süreleri ülkelere göre minimum 3 ay ile 1 yıl aralığında değişkenlik göstermektedir. Aksi durumda misafirlerimiz ülke pasaport polisleri tarafından ülkeye alınmama durumu ile karşılaşabilir.
 - Schengen bölgesine seyahat edecek herhangi bir pasaport tipine sahip misafirlerin eğer pasaportlarının alınış tarihi 10 yıldan eski ise; pasaportlarını yenilemeleri talep edilebilir. Aksi halde gidecekleri ülkeye kabul edilmeyebilirler ve/veya Türkiye'den havayolu firması tarafından uçuşları gerçekleştirilmeyebilir. Böyle bir durumda sorumluluk yolcuya aittir.
 - Schengen Vizesi istenen destinasyonlara yapılan gezilere katılacak T.C. Vatandaşı misafirlerin mutlaka vize geçerliliğini, çok girişli olup olmadığını, kullanım süresinin bitişini kontrol etmesi gerekmektedir. Bu durumda sorumluluk yolcuya aittir.
 - T.C. vatandaşı olsa dahi, yurt dışı gezisine farklı bir ülkeden sahip olduğu pasaport ile çıkacak misafirlerimizin, seyahat edeceği ülke(ler)de vize uygulaması olup olmadığı hakkında, ilgili konsolosluga başvurarak bilgi alması gerekmektedir.
- Turun iptali durumunda vize ücreti iade edilmez. Vize alınmış olması, ülkeye giriş yapılabileceği anlamına gelmez, pasaport polisinin ülkeye sokmama yetkisi vardır. Bu durumdan Tatilmil.com sorumlu değildir, sorumluluk misafire

(yolcuya) aittir.

- Yeterli sayı sağlanamadığı takdirde geziler yapılamamakta veya ekstra gezi fiyatları, içerik, kullanılacak araç ve katılımcı sayısına göre değişiklik göstermektedir.
- Tatilmil geziye katılacak tüketicilerle, gemi, otel, taşıyıcı firmalar ve gezi ile ilgili diğer hizmetleri sunan her türlü üçüncü şahıs ile ve tüzel kişilikler nezdinde aracı konumundadır. Bu nedenle kendisine müracaat ile geziye kayıt olan tüketicilerin, Acente ile taşımayı üstlenen müesseseler arasında yapılmış anlaşmalar hilafına; gösterilen araç programlarında, saatlerde, yerlerinde hazır bulunmamasından, kara, hava ve deniz araçlarının her türlü gecikmelerinden, grev, terör, savaş ve savaş ihtimali bunlara veya benzer mücbir sebeplerden, ulaşım aracını kullananın kendi hatasından veya üçüncü kişilerin şahsi kusurlarından veya öngörülmez teknik hususlardan kaynaklanan her türlü aksaklıklardan, maddi, manevi hasarlı kazalardan konaklama eksik veya tesislerinin hatalı hizmetlerinden, Acente'nin işleten sıfatı olmaması nedeni ile mevcut sorumluluğu bulunmadığını, asli fail gibi doğrudan doğruya sorumlu olmadığını taraflar bilmektedirler.
- Tüm gümrüklü yurtdışı çıkışlarında kalkış günü ilgili limanda tur hareket saatinden 3 saat önce hazır bulunulması gerekmektedir. Özellikle diğer şehirlerden iç hat uçuşu ile liman ya da havalimanlarına gelecek olan misafirlerin uçuş saatlerini limanda olunması gereken saate göre ayarlamaları gerekmektedir. Bu sebepten dolayı geç kalınma ve/veya durumunda tura katılamama sorumluluk yolcuya ait olup, Tatilmil'in yolcuya karşı herhangi bir tazminat yükümlülüğü yoktur. İlgili havayolunun online check in sitesi var ise, check in işlemlerini tur hareketinden 24 saat önce şahsen yapmaları tavsiye edilir.
 - Kişilerin tura katılımlarındaki sağlık sorunları, hamilelik durumu, sürekli kullanımda buldukları ilaçlar ve bu ilaçlar ile ilgili ilgili raporları yanlarında bulundurmaları gerekmektedir.
 - Paket tura katılacak sayının yeterli olmaması durumunda 20 gün öncesinden tur iptali tüketiciye bildirilir.
 - Acente, havayolu ile yolcularımız arasında aracı konumunda olup, 28.09.1955 Lahey Protokolü'ne tabidir. Uçuş öncesinde uçak saatleri değişebilir. Tüm uçuş saatlerinin tur hareket saatinden 48 saat önce yolcu tarafından teyit edilmesi gerekmektedir. Yolcularımız uçuş detaylarının değişebileceğini bilerek ve kabul ederek turu satın almışlardır. Misafir iç hat bağlantı uçuşunu Tatilmil'den bağımsız farklı bir ürün sağlayıcıdan aldıysa, gezinin Tatilmil tarafından iptal edilmesi durumunda Tatilmil'den herhangi bir ücret iadesi talep edemez. Turun iptalinden dolayı oluşabilecek maddi ve manevi kayıpları misafir turu satın aldığı anda peşinen kabul eder, Tatilmil sorumlu tutulamaz.



<https://www.tatilmil.com/paris-disneyland-turu-pgs-ile-4-gece-5-gun>

HABAY TURİZM VE TİCARET ANONİM ŞİRKETİ

**Altayçeşme Mah. Zeytinalı Sok. Tango Arjaan by Rotana Hotel C23 K17 İstanbul - Maltepe
0850 474 1884**

Bu çıktı 05-12-2024 15:59 tarihinde verilmiştir. HABAY TURİZM VE TİCARET ANONİM ŞİRKETİ tur programında ve fiyatlarında değişiklik yapabilir. Lütfen rezervasyon anında yeniden kontrol ediniz.