



Güney Afrika Turu - THY ile 6 Gece Vizesiz

vizesiz



Tüm turlarımız da kademeli fiyat değişikliği uygulanabilmektedir. Kademeli kontenjan doldukça fiyatlar artış gösterebilir.

Kalkış Yerleri:

01:15 - İstanbul - İstanbul Havalimanı

Gezilecek Yerler: Johannesburg, Sun City, Pilanesberg, Cape Town

PROGRAM

Johannesburg (1 Gece) - Sun City - Pilanesberg (2 Gece) - Cape Town (3 Gece)

5* Ve 4* Otellerde Konaklama

Bu programımızda 3 kişilik oda (2 yetişkin ve 1 çocuk durumu da dahildir) seçeneğimiz bulunmamaktadır.

1 Gn: İSTANBUL - JOHANNESBURG

İstanbul Havalimanı dıř hatlar gidiř terminali Trk Hava Yolları kontuarı nnde saat 22.15'te buluřma. **(Havalimanı buluřması tur tarihinden 1 gn ncedir)**. Bilet, bagaj ve pasaport iřlemlerimiz sonrasında Trk Hava Yolları'nın TK042 sefer sayılı uçuřu ile saat 01.15'te Johannesburg'a uçuř. Yerel saat ile 09.50'te Johannesburg'a iniř. Pasaport ve bagaj iřlemlerimizin ardından havalimanından aracımız ile panoramik Johannesburg Őehir Turu iin hareket. Turumuzda Őehir Merkezi, Houghton-Mandela Evi, Rosebank, Sandton blgeleri greceđimiz yerler arasındadır. Tur sonrasında otelimize transfer. Otelimize varıřımıza takiben check-in iřlemlerimizi gerekleřtirip odalarımıza yerleřiyoruz. Gecelememiz Johannesburg'daki otelimizde.

2 Gn: JOHANNESBURG - SUN CITY - PILANESBERG

Otelimizde alacađımız kahvaltı sonrasında check-out iřlemlerimizi gerekleřtirip, Pilanesberg Milli Parkı'na hareket. Yol zerinde Aslan ve Safari Parkı Turu ve ođle yemekli Lesedi Kltr Ky Turu olmak zere Gney Afrika'nın olmaz ise olmaz iki turunu gerekleřtireceđiz. Aslan Parkı turumuzda, bařta nadir bulunan beyaz aslan olmak zere bir ok yerel hayvanı grme, kendi yařam ortamlarında gzleme imknı bulacađız. Daha sonra Lesedi Kyne geeceđiz. Lesedi, Gney Afrika'da yařayan siyah kabilelerin yařam Őekillerini, danslarını, gelenek ve greneklerini yakından grebileceđimiz kltrel bir ky. Kydeki gezimizin bařlangıcında video gsterimi ile siyah kltrlerin tarihi anlatılacak ve daha sonra ufak gruplara ayrılarak Zulu-Xhosa-Basotho ve Pedi kabilelerinin ev yařamlarını sergileyen alanlara gireceđiz. Daha sonra kltrel Afrika danslarını izleyeceđiz. Ođle yemeđimizi ky ierisindeki restoranda geleneksel Afrika mutfađı olarak alacađız. Lesedi Ky ziyareti sonrası yolumuza devam edecek ve bugnn son durađı olan Sun City'e varacađız. Sun City, Gney Afrika'nın kuzey batı eyaletinin bozkırlarında sakin bir gln kıyısında yer alır ve Pilanesberg'in heybetli dađlarıyla evrilidir. Sun City, birok zelliđinin birleřimiyle tatil beldeleri iinde benzersiz bir yere sahiptir. Her sene ihtiyařlı sportif ve eđlence faaliyetleriyle donanmıř otelleri ve etkileyici Lost City (Kaybolmuř Őehir) binlerce turisti buraya ekmektedir. Panoramik Sun City Őehir Turu sonrasında Pilanesberg'e ve safari otelimize hareket. Otelimize varıřımıza takiben check-in iřlemlerimizi gerekleřtirip milli parkın dođal ortamı ierisinde yer alan lks lodge odalarımıza yerleřiyoruz. Akřam yemeđi ve geelememiz Pilanesberg'deki otelimizde

3 Gn: PILANESBERG

Sabahın erken saatlerinde ve kahvaltı ncesi Pilanesberg Safari Turu iin hareket. Pilanesberg Milli Park'ında safari araları ile yapılacak olan gezimizde doęal tabiatın iinde unutulmaz anılar biriktireceęimiz, eęsiz bir zaman geirme fırsatına sahip olacaęız. Parkta, daęların arasında volkanik oluęumlu doęal bir tabiat ortamında yaęayan eřitli vahři hayvanların gnlk yaęantısına konuk olacaęız. Gezimiz sresince Big Five olarak tanımlanan aslan, leopar, fil, buffalo ve hippoları ayrıca 350 kuę tr, 65 srngen ve yzlerce deęiřik hayvan eřidini grme imknı yakalayacaęız. Bu benzersiz safari tecrbesinin ardından kahvaltı ve dinlenmek zere otelimize geri dneceęiz. Gn ierisinde dileyen misafirlerimiz otelin shuttle servisi ile Sun City'ye giderek akřamst safarisine kadar Sun City'de zaman geirebilirler. Gnn ilerleyen saatlerinde, akřam yemeęi ncesi dzenlenecek olan Akřamst Safarisine bařlayacaęız. Safari dnř akřam yemeęi ve gecelememiz Pilanesberg'deki otelimizde

4 Gn: PILANESBERG - JOHANNESBURG - CAPE TOWN

Otelimizde alacađımız kahvaltı sonrasında check-out iřlemlerimizi gerekleřtirip, havalimanına transfer. Yol zerinde Gney Afrika'nın yine bir olmaz ise olmaz turu olan Fil ve Maymun Parkı Turumuzu gerekleřtireceđiz. Bu turumuz sonrası hediyeelik eřya aliřveriři ve elmas toptancısı ziyaretinin ardından Johannesburg havalimanına dođru hareket edeceđiz. Bilet ve bagaj iřlemlerimiz sonrasında yerel hava yollarının uuđu ile Cape Town'a uuđu. Yaklařık 2 saatlik bir uuđu sonrası Cape Town'a iniř. Bagaj iřlemlerimizin ardından havalimanından aracımız ile panoramik Cape Town Őehir Turu iin hareket ediyoruz. Aracımızla yapacađımız turumuzda Parlamento Binası, Company Gardens, Long Street, mit Kalesi, Reibeck Heykeli ve Adderly Caddesini grdkten sonra otelimize transfer. Otelimize varıřımıza takiben check-in iřlemlerimizi gerekleřtirip odalarımıza yerleřiyoruz. Gecelememiz Cape Town'daki otelimizde

5 Gn: CAPE TOWN

Otelimizde alacađımız kahvaltı sonrasında serbest zaman. Dileyen misafirlerimiz rehberimiz tarafından dzenlenecek ekstra Masa Dađı ve Őarap Baheleri Turuna katılabilirler. Gecelememiz Cape Town'daki otelimizde.

→ Masa Dađı ve Őarap Baheleri Turu (đle yemekli) | 150 EUR YetiŐkin - 110 EUR Çocuk (06-11,99 yaŐ)

Masa Dađı'nı ve yrenin nl Őaraplarını tadacađımız turumuz iin hareket. YaklaŐık 45 dakikalık bir yolculuk sonrası varacađımız iftlikte nce mahzenleri gezecek ardından da tadım yapacađız. Daha sonra 1679'da kurulmuŐ olan Stellenbosh kasabasına geecek ve Őarapları, meŐe ađaları ve niversitesi ile nl bu kasabada panoramik Őehir turumuzu yapacađız. Tokara Őarap iftliđinin restoranında alacađımız đle yemeđi sonrası Masa Dađı'nın 1.087m ykseklikteki tepesine ıkıp bu doyumsuz manzaranın keyfini deneyimleyeceđiz. Sonrasında otelimize dnyoruz.

6 Gn: CAPE TOWN

Otelimizde alacađımız kahvaltı sonrasında serbest zaman. Dileyen misafirlerimiz rehberimiz tarafından dzenlenecek ekstra mit Burnu Turuna katılabilirler. Gecelememiz Cape Town'daki otelimizde.

→ mit Burnu Turu (đle yemekli) | 150 EUR Yetiřkin - 110 EUR ocuk (06-11,99 yař)

Yaklařık 30 dakikalık bir yolculuk ile Bantry Bay, Camps Bay ve Llandudno Blgelerinden geip bir balıkı kasabası olan Hout Bay'a varacađız. Burada tekne ile denize aılarak Duiker Adasındaki Cape Krkl Fokları'nı greceđiz. Daha sonra Chapmans Peak ya da Constantia Nek'den geerek, Simons Town yakınındaki Boulders Beach'te Afrika Penguenleri'ni greceđiz. Tekne gezisi sonrası deniz kenarındaki yerel bir restoranda alınacak đle yemeđinden sonra Afrika'nın en gneybatı křesi olan, Barthelomios Diaz'ın keřfettiđi mit Burnu iin hareket. Burunda yer alan Cape Point Fenerine zevkli bir fenikler yolculuđu ile varacađız. Bu dnyanın en yksek fenerini grdkten sonra farklı sahil kasabalarından geerek Cape Town'a ve otelimize dneceđiz.

7 Gn: CAPE TOWN - İSTANBUL (Geceleme Uçakta)

Otelimizde alacađımız kahvaltı sonrasında check-out işlemlerimizi gerçekteştirip, transfer saatine kadar serbest zaman. Rehberimizin bildireceđi transfer saatinde havalimanına dođru hareket edeceđiz. Bilet, bagaj ve pasaport işlemlerimiz sonrasında Trk Hava Yolları'nın TK045 sefer sayılı uçuşu ile saat 16.35'te İstanbul'a uçuş. Gecelememiz uçakta

8 Gn: İSTANBUL

Yerel saat ile 04.40'ta İstanbul Havalimanı'na iniş ve turumuzun sonu. Bir sonraki keyifli gezimizde buluşmak üzere veda ediyoruz.

NOT: Yol yoğunluğu, trafik, sis ve hava şartlarına bağlı olarak varış saatimiz planlanandan geç olabilir. O sebele dönüş bileti ve uçak bileti gibi planlarınızı bir sonraki güne göre yapmanızı öneriyoruz.

DİĞER BİLGİLER

Fiyata Dahil Olanlar

- * Türk Hava Yolları tarifeli seferleri ile IST-JNB/CPT -IST parkurunda gidiş dönüş ekonomi sınıfı uçak bileti
 - * Yerel Hava Yolları ile JNB-CPT parkurunda tek yön ekonomi sınıfı iç hat uçak bileti
 - * Havalimanı vergileri
 - * Belirtilen veya benzeri otellerde toplam 6 gece konaklama
 - * Havalimanı - otel - havalimanı transferleri
 - * Lesedi Kültür Köyü Turu sırasında 1 öğle yemeği
 - * Pilanesberg'de otelde 2 akşam yemeği
 - * Panoramik Cape Town Şehir Turu
 - * Panoramik Johannesburg Şehir Turu
 - * Panoramik Sun City Şehir Turu
 - * Aslan ve Safari Parkı Turu (50 EUR değerinde)
 - * Lesedi Kültür Köyü Turu (85 EUR değerinde)
 - * Pilanesberg Safari Turu (140 EUR değerinde)
 - * Fil ve Maymun Parkı Turu (100 EUR değerinde)
 - * Türkçe rehberlik hizmeti
- * Mesleki sorumluluk sigortası (1618 sayılı yasa gereği düzenlenen sigortadır)

Fiyata Dahil Olmayanlar

- * Yurt dışı çıkış harcı
- * Seyahat sağlık sigortası
- * Dahil olduğu belirtilmeyen tüm müze ve örenyeri giriş ücretleri
- * Dahil olduğu belirtilmeyen yemekler ve yemeklerdeki içecekler
 - * Ekstra turlar
 - * Kişisel harcamalar
- * Tur programında dahil olduğu açıkça belirtilmemiş tüm servisler
- * Bahşişler (kişi başı günlük 2 EUR, rehber tarafından toplanacaktır)

Önemli Notlar

GENEL ŞARTLAR

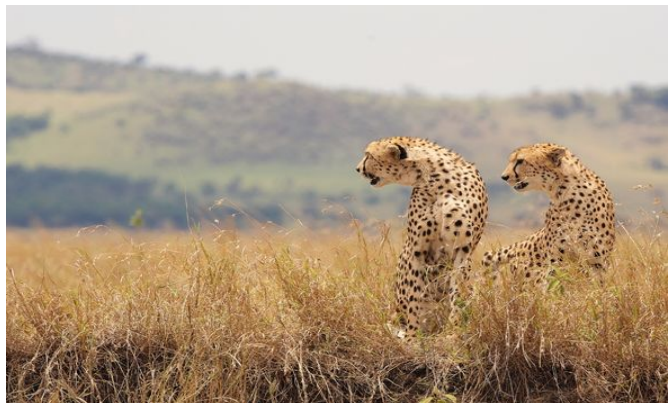
Tur Katılım Koşullarıdır. Mutlaka Okuyunuz.

- Genel şartlar 'Tur Broşürü'nün ve 'Tur Kayıt Sözleşmesi'nin ayrılmaz bir parçasıdır, bağımsız düşünülemez.
 - Gün içindeki kur değişimi TL fiyatlara yansıtılmaktadır. Ödeme anındaki kurlar geçerlidir.
- Tüm paket programlarımızdaki fiyatlarımız minimum 10 kişiye kadar kontenjanlar ile sınırlı olup üzeri kişi sayısı gruplarınız için fiyat artışı olabilir. Lütfen fiyat bilgisi sorunuz.
- Tur - Alan - Tur Lideri - Otel bilgilendirmeleri tur hareketinden 48 saat önce satış danışmanınız tarafından yazılı veya sözlü olarak yapılacaktır.

- Rezervasyon esnasında misafirlerimizin pasaport no, doğum tarihi ve pasaportun alınış/son kullanma tarihi bilgilerinin alınması gerekmektedir.
- Tura katılan kişilerin seyahat sırasında yanlarında Seyahat Sigortalarını bulundurmaları gerekmektedir.
- Yurtdışı Çıkış Harcının, seyahat tarihinden önce ilgili bankalara ödenmesi ve dekontun seyahat sırasında yanınızda bulundurulması tavsiye edilir.
 - Acente, kategorisi aynı kalmak kaydıyla otel isimlerini değiştirme hakkını saklı tutar.
- Ekstra turların günleri; içeriğe bağlı kalmak kaydı ile katılımcı sayısına (Minimum 20 kişi), müze ve ören yerinin kapalı olma durumuna, uçuş saatlerinde oluşabilecek değişikliklere göre rehber tarafından değiştirilebilir.
- Panoramik şehir turları, şehirlerin tanıtımı için düzenlenen 2-3 saat süreli turlardır. Panoramik şehir turları; müze ve ören yerleri girişleri içermemekte olup şehir hakkında genel bilgi vermek amaçlıdır. Bazı turlar kapalı yollar veya araç girişine izin verilmeyen noktalarda imkânlar dâhilinde toplu taşıma veya yaya olarak yapılabilir.
 - Yol üzeri yapılacak ekstra turlarda; tura katılmayacak olan misafirlerimiz, rehber tarafından belirlenen mola yerinde bekleme yapacaklardır. (Benzin istasyonu, Dinlenme tesisleri, Market Vb.)
- 3 kişilik odalar, otellerin müsaitliğine göre verilmektedir. 3 kişilik odalarda ilave yatak uygulaması olup, 3. Yatak standart yataktan küçüktür. 3 Kişilik odalar 1 büyük yatak + 1 ilave yataktan oluşmaktadır. İlave yataklar açma-kapama ve coach bed olarak adlandırılan yataklardan oluştukları için tur katılımcısı 3. Kişi ve/veya çocuk rezervasyonlarında odalarda yaşanabilecek sıkışıklık ve yatak tipini kabul ettiklerini beyan etmiş sayılırlar.
- 2 yetişkin + 1 çocuk olan rezervasyonlarda çocuk için ayrı yatak bulunmayabilir. Çocuk fiyatları ancak çocuğun iki yetişkin yanında konaklaması durumunda geçerlidir. Çocuk indirimleri 2 yetişkin yanında kalan yaş grubuna uyan, "tek çocuk" için geçerlidir.
- Otellerde sınırlı sayıda TWIN (2 ayrı yataklı) oda bulunmasından dolayı, TWIN oda talebinizi rezervasyondan önce kontrol ediniz.
- Gidilen ülkelerdeki otellerde alınacak kahvaltılar içeriği Türk kahvaltısından farklıdır. Grup kahvaltıları genelde continental kahvaltı (Çay/kahve, kuruvasan ve marmelat) olarak gruplar için gruba tahsis edilmiş ayrı bir salonda servis edilebilir.
- Otellere giriş saatleri uluslararası kurallara belirlenmiş olup, giriş saat 14:00 - 15:00 arasındadır. Çıkış saatleri 10:00 - 12:00 arasındadır.
 - Bazı programlarımız birkaç alternatifli oteller bazında satışa sunulmaktadır. Birden fazla otel seçeneği olan programlarımızın rehber ve transfer aracı aynı olabilir.
 - Fuar, kongre, konser, etkinlik, spor turnuvası vb. gibi dönemlerde oteller, belirtilen lokasyonlardan veya km'lerden daha fazla mesafede kullanılabilir.
- Promosyon ibaresi olan turlarımızda otellerimizin konumu ve verilen içeriği standart paketlerimize göre farklılık gösterebilir. Promosyon turlarımızda misafir tarafından iptal veya değişiklik yapılamaz.
 - 18 yaş altı reşit sayılmayan çocukların anne veya babalarından biri veya ikisi ile beraber tura katılmadığı durumlarda, tura katılım için gerekli olan muvafakatnamelerin seyahat sırasında kişilerin yanında bulundurulması zorunludur.
- Turlar başka acente turları ile birleştirilebilir. Bu gibi durumlarda Tatilmil misafirleri Tatilmil sorumluluğundadır.
 - Uçak saatlerine bağlı olarak programda değişiklik olabilir.
 - Bazı havayollarında yeme-içme ve online check-in hizmetleri ücrete tabi olabilir.
 - Otobüslü turlarımızda, rezervasyon esnasında kesinlikle "Koltuk Numarası" garantisi verilmez. Otobüslü turlarımızda kullanılacak araç tipleri, katılımcı sayısına göre belirlenmektedir.
- T.C. Yeşil Pasaportu ile seyahat edecek misafirlerimizin pasaport alınış tarihi 10 yıldan eski ise; pasaportlarını yenilemeleri gereklidir.
- Yırtık, yıpranmış, ıslanmış ve/veya benzeri tahribat(lar)a uğramış pasaportlar nedeniyle ziyaret edilecek ülke sınır kapısında gümrük polisi ile sorun yaşanmaması adına; anılan pasaportların yenilenmesi ve T.C. vatandaşlarına vize uygulayan bir ülke ise ilgili vizenin yeni pasaportta olması gerekmektedir. Aksi durumda sorumluluk yolcuya aittir.
- Seyahat bitiş tarihi sonrası, pasaport geçerlilik süreleri ülkelere göre minimum 3 ay ile 1 yıl aralığında değişkenlik göstermektedir. Aksi durumda misafirlerimiz ülke pasaport polisleri tarafından ülkeye alınmama durumu ile karşılaşabilir.
 - Schengen bölgesine seyahat edecek herhangi bir pasaport tipine sahip misafirlerin eğer pasaportlarının alınış tarihi 10 yıldan eski ise; pasaportlarını yenilemeleri talep edilebilir. Aksi halde gidecekleri ülkeye kabul edilmeyebilirler ve/veya Türkiye'den havayolu firması tarafından uçuşları gerçekleştirilmeyebilir. Böyle bir durumda sorumluluk yolcuya aittir.
 - Schengen Vizesi istenen destinasyonlara yapılan gezilere katılacak T.C. Vatandaşı misafirlerin mutlaka vize geçerliliğini, çok girişli olup olmadığını, kullanım süresinin bitişini kontrol etmesi gerekmektedir. Bu durumda

sorumluluk yolcuya aittir.

- T.C. vatandaşı olsa dahi, yurt dışı gezisine farklı bir ülkeden sahip olduğu pasaport ile çıkacak misafirlerimizin, seyahat edeceği ülke(ler)de vize uygulaması olup olmadığı hakkında, ilgili konsolosluga başvurarak bilgi alması gerekmektedir.
- Turun iptali durumunda vize ücreti iade edilmez. Vize alınmış olması, ülkeye giriş yapılabileceği anlamına gelmez, pasaport polisinin ülkeye sokmama yetkisi vardır. Bu durumdan Tatilmil.com sorumlu değildir, sorumluluk misafire (yolcuya) aittir.
- Yeterli sayı sağlanamadığı takdirde geziler yapılamamakta veya ekstra gezi fiyatları, içerik, kullanılacak araç ve katılımcı sayısına göre değişiklik göstermektedir.
- Tatilmil geziye katılacak tüketicilerle, gemi, otel, taşıyıcı firmalar ve gezi ile ilgili diğer hizmetleri sunan her türlü üçüncü şahıs ile ve tüzel kişilikler nezdinde aracı konumundadır. Bu nedenle kendisine müracaat ile geziye kayıt olan tüketicilerin, Acente ile taşımayı üstlenen müesseseler arasında yapılmış anlaşmalar hilafına; gösterilen araç programlarında, saatlerde, yerlerinde hazır bulunmamasından, kara, hava ve deniz araçlarının her türlü gecikmelerinden, grev, terör, savaş ve savaş ihtimali bunlara veya benzer mücbir sebeplerden, ulaşım aracını kullananın kendi hatasından veya üçüncü kişilerin şahsi kusurlarından veya öngörülmez teknik hususlardan kaynaklanan her türlü aksaklıklardan, maddi, manevi hasarlı kazalardan konaklama eksik veya tesislerinin hatalı hizmetlerinden, Acente'nin işleten sıfatı olmaması nedeni ile mevcut sorumluluğu bulunmadığını, asli fail gibi doğrudan doğruya sorumlu olmadığını taraflar bilmektedirler.
- Tüm gümrüklü yurtdışı çıkışlarında kalkış günü ilgili limanda tur hareket saatinden 3 saat önce hazır bulunulması gerekmektedir. Özellikle diğer şehirlerden iç hat uçuşu ile liman ya da havalimanlarına gelecek olan misafirlerin uçuş saatlerini limanda olunması gereken saate göre ayarlamaları gerekmektedir. Bu sebepten dolayı geç kalınma ve/veya durumunda tura katılamama sorumluluk yolcuya ait olup, Tatilmil'in yolcuya karşı herhangi bir tazminat yükümlülüğü yoktur. İlgili havayolunun online check in sitesi var ise, check in işlemlerini tur hareketinden 24 saat önce şahsen yapmaları tavsiye edilir.
 - Kişilerin tura katılımlarındaki sağlık sorunları, hamilelik durumu, sürekli kullanımda buldukları ilaçlar ve bu ilaçlar ile ilgili ilgili raporları yanlarında bulundurmaları gerekmektedir.
 - Paket tura katılacak sayının yeterli olmaması durumunda 20 gün öncesinden tur iptali tüketicie bildirilir.
 - Acente, havayolu ile yolcularımız arasında aracı konumunda olup, 28.09.1955 Lahey Protokolü'ne tabidir. Uçuş öncesinde uçak saatleri değişebilir. Tüm uçuş saatlerinin tur hareket saatinden 48 saat önce yolcu tarafından teyit edilmesi gerekmektedir. Yolcularımız uçuş detaylarının değişebileceğini bilerek ve kabul ederek turu satın almışlardır. Misafir iç hat bağlantı uçuşunu Tatilmil'den bağımsız farklı bir ürün sağlayıcıdan aldıysa, gezinin Tatilmil tarafından iptal edilmesi durumunda Tatilmil'den herhangi bir ücret iadesi talep edemez. Turun iptalinden dolayı oluşabilecek maddi ve manevi kayıpları misafir turu satın aldığı anda peşinen kabul eder, Tatilmil sorumlu tutulamaz.



<https://www.tatilmil.com/guney-afrika-turu-thy-7-gece>

HABAY TURİZM VE TİCARET ANONİM ŞİRKETİ

**Altayçeşme Mah. Zeytinalı Sok. Tango Arjaan by Rotana Hotel C23 K17 İstanbul - Maltepe
0850 474 1884**

Bu çıktı 19-01-2025 00:19 tarihinde verilmiştir. HABAY TURİZM VE TİCARET ANONİM ŞİRKETİ tur programında ve fiyatlarında değişiklik yapabilir. Lütfen rezervasyon anında yeniden kontrol ediniz.